



ДЕПАРТАМЕНТ ГРАДОСТРОИТЕЛЬНОГО РАЗВИТИЯ ТОМСКОЙ ОБЛАСТИ

ПРИКАЗ

23.12.2024

№ 72

Об утверждении проекта планировки и проекта межевания территории линейного объекта «Строительство улицы № 1 с выходом на улицы Демьяна Бедного и Ивановского с устройством кольцевой развязки»

Руководствуясь статьей 45 Градостроительного кодекса Российской Федерации, Законом Томской области от 27.12.2023 № 126-ОЗ «О перераспределении отдельных полномочий в области градостроительной деятельности, области земельных отношений между органами местного самоуправления отдельных муниципальных образований Томской области и исполнительными органами Томской области», постановлением Губернатора Томской области от 04.02.2022 № 6 «Об утверждении Положения о Департаменте градостроительного развития Томской области», постановлением Администрации Томской области № 465а от 24.10.2024 «Об установлении в 2024 году случаев утверждения проектов планировки территории, проектов межевания территории, внесения изменений в проекты планировки территории, проекты межевания территории без проведения общественных обсуждений или публичных слушаний»,

ПРИКАЗЫВАЮ:

1. Утвердить проект планировки и проект межевания территории линейного объекта «Строительство улицы № 1 с выходом на улицы Демьяна Бедного и Ивановского с устройством кольцевой развязки» согласно приложениям № 1, № 2, № 3, № 4, № 5, № 6 к настоящему приказу.

2. Комитету по делопроизводству Департамента градостроительного развития Томской области:

1) обеспечить государственную регистрацию и официальное опубликование настоящего приказа;

2) уведомить Мэра Города Томска о принятии настоящего приказа с приложением копии настоящего приказа.

3. Настоящий приказ вступает в силу со дня его официального опубликования.

Начальник департамента



Т.Б. Мухамеджанов

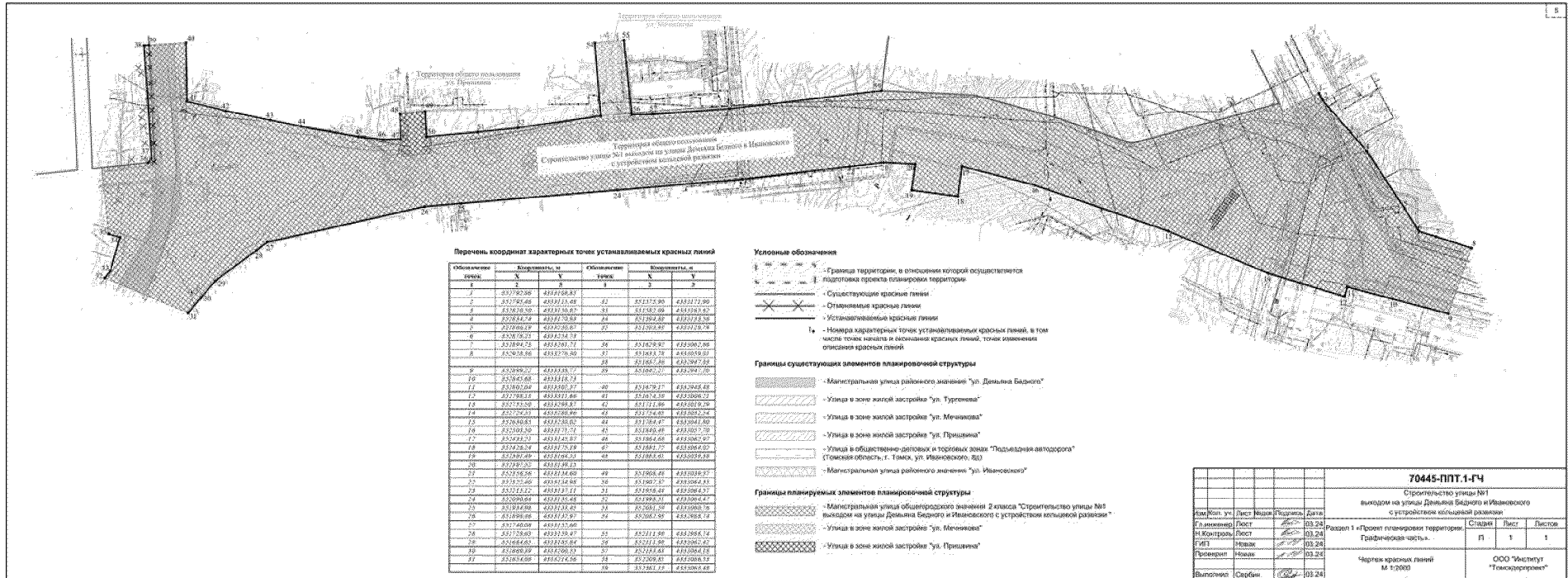
Лазуто А.Е.

Государственная регистрация

Дата: 23.12.2024

Номер: 2035-91/2024

Приложение 1
к приказу Департамента
градостроительного развития
Томской области
от 23.12.2024 № 72



Перечень координат характерных точек устанавливаемых красных линий

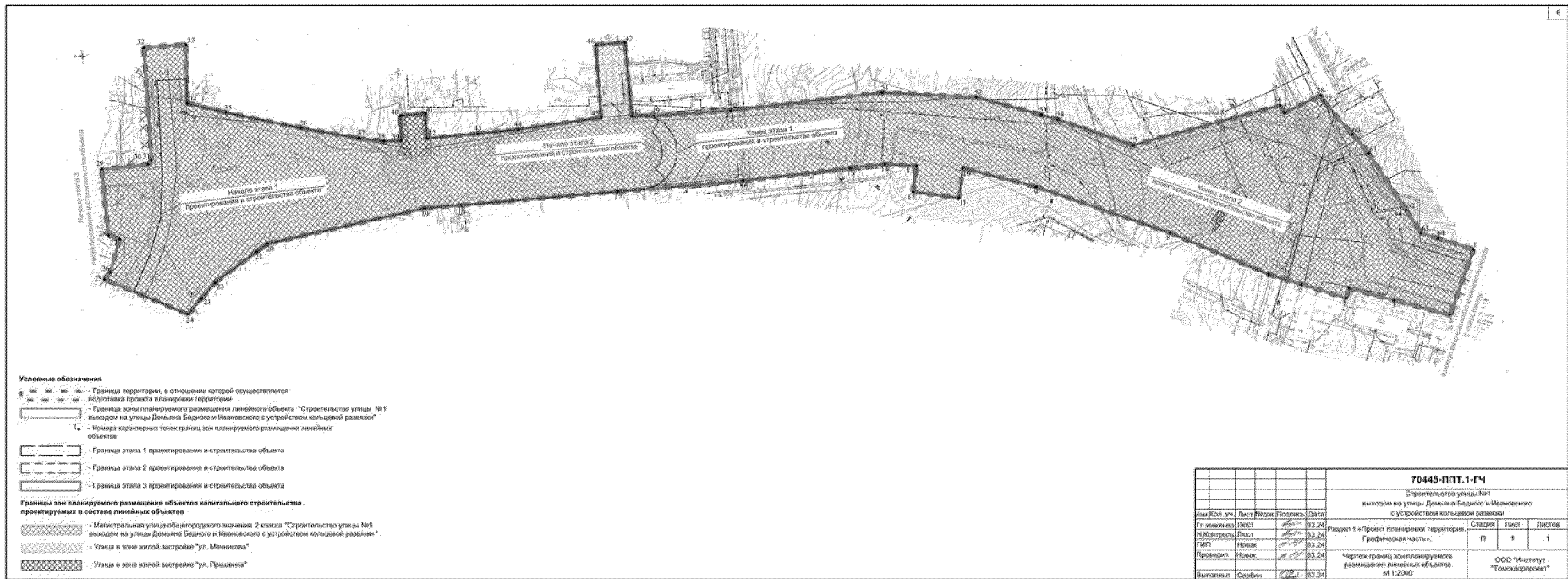
Объемные точки	Координаты, м		Объемные точки	Координаты, м	
	X	Y		X	Y
1	337730.30	483316.81	1	337730.30	483316.81
2	337561.45	483313.48	2	337561.45	483313.48
3	337316.30	483310.81	3	337316.30	483310.81
4	337078.45	483307.89	4	337078.45	483307.89
5	336842.30	483305.07	5	336842.30	483305.07
6	336608.25	483302.33	6	336608.25	483302.33
7	336376.25	483299.71	7	336376.25	483299.71
8	336146.30	483297.20	8	336146.30	483297.20
9	335918.25	483294.81	9	335918.25	483294.81
10	335692.15	483292.54	10	335692.15	483292.54
11	335468.00	483290.41	11	335468.00	483290.41
12	335245.85	483288.41	12	335245.85	483288.41
13	335025.70	483286.54	13	335025.70	483286.54
14	334807.55	483284.81	14	334807.55	483284.81
15	334591.40	483283.21	15	334591.40	483283.21
16	334377.25	483281.74	16	334377.25	483281.74
17	334165.10	483280.41	17	334165.10	483280.41
18	333954.95	483279.20	18	333954.95	483279.20
19	333746.80	483278.11	19	333746.80	483278.11
20	333540.65	483277.14	20	333540.65	483277.14
21	333336.50	483276.29	21	333336.50	483276.29
22	333134.35	483275.56	22	333134.35	483275.56
23	332934.20	483274.94	23	332934.20	483274.94
24	332736.05	483274.43	24	332736.05	483274.43
25	332539.90	483274.03	25	332539.90	483274.03
26	332345.75	483273.74	26	332345.75	483273.74
27	332153.60	483273.56	27	332153.60	483273.56
28	331963.45	483273.49	28	331963.45	483273.49
29	331775.30	483273.53	29	331775.30	483273.53

Условные обозначения

- Граница территории, в отношении которой осуществляется градостроительная планировка территории
 - Существующие красные линии
 - Планируемые красные линии
 - Устанавливаемые красные линии
 - 1 - Номера характерных точек устанавливаемых красных линий, в том числе точек начала и окончания красных линий, точек изменения описания красных линий
- Границы существующих элементов планировочной структуры**
- Магистральная улица районного значения "ул. Дельныя Барыня"
 - Улица в зоне жилой застройки "ул. Тургенова"
 - Улица в зоне жилой застройки "ул. Мещихина"
 - Улица в зоне жилой застройки "ул. Призьева"
 - Улица в общественно-деловой и сервисных зонах "Подъездная автостоянка" (Томская область, г. Томск, ул. Ивановского, 83)
 - Магистральная улица районного значения "ул. Ивановского"
- Границы планируемых элементов планировочной структуры**
- Магистральная улица общегородского значения 2 класса "Строительство улицы №1 выходящая на улицы Дельныя Барыня и Ивановского с устройством кольцевых развязок"
 - Улица в зоне жилой застройки "ул. Тургенова"
 - Улица в зоне жилой застройки "ул. Призьева"

70445-ППТ.1-ГЧ									
Строительство улицы №1									
выходящая на улицы Дельныя Барыня и Ивановского с устройством кольцевых развязок									
Изм.	Коп.	Лист	Масштаб	Подпись	Дата				
Гл. инженер		Лист			03.24	Раздел 1 «Проект планировки территории. Графическая часть».			
Н.Контроль		Лист			03.24	Страница	Лист	Листов	
ГИП		Лист			03.24	1	1	1	
Проектировщик		Лист			03.24	Чертеж красных линий М 1:2000			
Выполнитель		Лист			03.24	ООО "Институт "Томскградпроект"			

Приложение 2
к приказу Департамента
градостроительного развития
Томской области
от 23.12.2024 № 72



Число полос движения – 4;
 Ширина полосы движения – 3,75 м;
 Разделительная полоса - шириной 3,5 м;
 Пешеходные тротуары - шириной не менее 3,0 м;
 Наибольший продольный уклон – 60 ‰;
 Наименьший радиус кривых в плане с виражом/ без виража – 310/420 м
 Радиусы кривых в продольном профиле
 Выпуклых – не менее 3900 м
 Вогнутых – не менее 1000 м

Число полос движения по кольцу – 3;
 Ширина полосы движения на кольце – 3,75 м
 Велосипедные дорожки – шириной не менее 2,5 м;
 Коридор для коммуникаций – шириной не менее 5 м.

В комплексе с магистральной улицей, предусмотрена реконструкция прилегающих участков улиц Мечникова и Пришвина.

Основные характеристики улиц Мечникова и Пришвина:

Категория улицы – Улицы и дороги местного значения – улицы в зонах жилой застройки;

Проектная скорость движения – 50 км/ч;

Пропускная способность - 3220 авт/час в двух направлениях при условии запрета парковки (161 авт/час в двух направлениях без запрета парковки);

Протяженность реконструируемой части – 0,0714 км для ул. Мечникова и 0,042 км для ул. Пришвина;

Тип дорожной одежды – капитальный, нежесткий;

Число полос движения – 2;

Ширина полосы движения – 3,0 м;

Пешеходные тротуары - шириной не менее 2,0 м;

Наибольший продольный уклон – 80 ‰;

Наименьший радиус кривых в плане с виражом/ без виража – 110/140 м;

Радиусы кривых в продольном профиле

 Выпуклых – не менее 1000 м.

 Вогнутых – не менее 400 м.

Основные характеристики этапа 2:

Категория улицы – магистральная улица общегородского значения – 2 класса;

Проектная скорость движения – 80 км/ч;

Пропускная способность - 3663 авт/час в одном направлении;

Протяженность – 0,65875 км

Тип дорожной одежды – капитальный, нежесткий;

Число полос движения – 4;

Ширина полосы движения – 3,75 м;

Разделительная полоса - шириной 3,5 м;

Пешеходные тротуары - шириной не менее 3,0 м;

Наибольший продольный уклон – 60 ‰;

Наименьший радиус кривых в плане с виражом/ без виража – 310/420 м

Радиусы кривых в продольном профиле

 Выпуклых – не менее 3900 м

 Вогнутых – не менее 1000 м

Велосипедные дорожки – шириной не менее 2,5 м;

Взам. инв. №							Лист
Подп. и дата							70445-ППТ.1 ТЧ
Инв. № подл.	Изм.	Кол.уч	Лист	№	Подп.	Дата	2

3. Перечень координат характерных точек границ зон планируемого размещения линейных объектов

Обозначение характерных точек границы	Координаты, м	
	X	Y
1	2	3
1	352928,36	4333276,30
2	352899,22	4333338,77
3	352845,68	4333318,73
4	352802,04	4333302,57
5	352798,13	4333311,66
6	352755,50	4333293,87
7	352724,55	4333280,96
8	352630,85	4333230,02
9	352503,50	4333171,71
10	352433,21	4333145,87
11	352426,24	4333175,19
12	352381,49	4333164,55
13	352387,52	4333139,15
14	352356,56	4333134,60
15	352322,40	4333134,98
16	352215,12	4333137,11
17	352090,64	4333135,48
18	351934,96	4333133,45
19	351898,46	4333132,97
20	351740,08	4333152,60
21	351728,63	4333159,47
22	351684,65	4333185,84
23	351669,39	4333200,55
24	351654,86	4333214,56
25	351575,90	4333171,90
26	351582,09	4333165,62
27	351594,88	4333133,56
28	351583,93	4333128,79
29	351583,93	4333062,95
30	351629,92	4333062,66
31	351633,78	4333059,01
32	351637,36	4332947,03
33	351679,17	4332948,48
34	351674,58	4333006,21
35	351711,96	4333019,29
36	351784,47	4333041,80
37	351840,48	4333057,70
38	351864,68	4333062,97
39	351881,72	4333064,02
40	351883,61	4333039,38
41	351908,48	4333039,37
42	351907,37	4333064,35
43	351958,44	4333064,57
44	351998,51	4333064,47
45	352081,59	4333060,76
46	352082,93	4332988,74
47	352111,98	4332988,74
48	352111,98	4333062,42
49	352133,63	4333064,18
50	352209,81	4333066,53
51	352361,13	4333063,48
52	352453,28	4333077,24

Взам. инв. №

Подп. и дата

Инв. № подл.

Изм.	Кол.уч	Лист	№	Подп.	Дата

70445-ППТ.1 ТЧ

Лист

5

4. Предельные параметры разрешенного строительства, реконструкции объектов капитального строительства, входящих в состав линейных объектов в границах зон их планируемого размещения

4.1. Предельное количество этажей и (или) предельная высота объектов капитального строительства, входящих в состав линейных объектов, в границах каждой зоны планируемого размещения таких объектов

Предельная высота улицы (высота земляного полотна) установлена требованиями СП 42.13330.2016 «Планировка и застройка городских и сельских поселений. Актуализированная редакция СНиП 35-01-2001»

Земляное полотно проектируется и возводится с учетом категории улицы, типа дорожной одежды, высоты насыпи и глубины выемки, свойств грунтов, используемых в земляном полотне, условий производства работ по возведению полотна, природных условий района строительства и особенностей инженерно-геологических условий участка строительства, опыта эксплуатации улиц в данном районе, исходя из обеспечения требуемых прочности, устойчивости и стабильности как самого земляного полотна, так и дорожной одежды.

Высота земляного полотна определяется путем принятия руководящей отметки, при проектировании продольного профиля трассы.

Основным условием для принятия руководящей отметки, при проектировании продольного профиля улицы, являются планировочные отметки прилегающей застройки.

Расчетная скорость движения транспорта, параметры плана, продольного и поперечного профилей назначены в соответствии с п. 11.5 СП 42.13330.2016. Наименьшее расстояние видимости назначены в соответствии с п. 11.16 и п. 11.17 СП 42.13330.2016.

В состав проектируемого линейного объекта не входят здания и (или) сооружения, имеющих пространство (объем между полом и потолком, где располагаются помещения), в связи с чем, определение предельного количества этажей не требуется.

4.2. Максимальный процент застройки каждой зоны планируемого размещения объектов капитального строительства, входящих в состав линейных объектов, определяемый как отношение площади зоны планируемого размещения объекта капитального строительства, входящего в состав линейного объекта, которая может быть застроена, ко всей площади этой зоны.

Проектом планировки территории определена граница зоны планируемого размещения линейного объекта обеспечивающая размещение объекта улично-дорожной сети включающую в себя единую сеть объектов капитального строительства предназначенных для движения транспортных средств и пешеходов, с учетом перспективного роста интенсивности движения и обеспечения возможности прокладки инженерных коммуникаций.

Граница зоны планируемого размещения линейного объекта закреплена красными линиями и относится к землям общего пользования транспортного назначения, определенной в виде единой системы в увязке с планировочной структурой городского поселения, обеспечивающей удобные, быстрые и безопасные транспортные связи со всеми функциональными зонами, автомобильными дорогами общей сети.

Взам. инв. №							Лист
Подп. и дата							70445-ППТ.1 ТЧ
Инв. № подл.	Изм.	Кол.уч	Лист	№	Подп.	Дата	7

Проектом планировки территории не установлены зоны планируемого размещения объекта капитального строительства. Объекты капитального строительства, в том числе инженерные коммуникации размещаются в границах зоны планируемого размещения линейного объекта «Строительство улицы №1 выходом на улицы Демьяна Бедного и Ивановского с устройством кольцевой развязки», с учетом требований СП 42.13330.2016 «Планировка и застройка городских и сельских поселений. Актуализированная редакция СНиП 35-01-2001» и иных строительных норм и правил.

Максимальный процент застройки зоны планируемого размещения линейного объекта «Строительство улицы №1 выходом на улицы Демьяна Бедного и Ивановского с устройством кольцевой развязки» составляет 100%.

Местоположение размещения объектов капитального строительства, подлежит определению и (или) уточнению при архитектурно-строительном проектировании, но не может выходить за границы зон планируемого размещения линейного объекта.

4.3. Минимальные отступы от границ земельных участков в целях определения мест допустимого размещения объектов капитального строительства, которые входят в состав линейных объектов и за пределами которых запрещено строительство таких объектов, в границах каждой зоны планируемого размещения объектов капитального строительства, входящих в состав линейных объектов.

Минимальные отступы от границ земельных участков в целях определения мест допустимого размещения объектов капитального строительства, которые входят в состав линейных объектов и за пределами которых запрещено строительство таких объектов, в границах каждой зоны планируемого размещения объектов капитального строительства, входящих в состав линейных объектов не устанавливаются.

4.4. Требования к архитектурным решениям объектов капитального строительства, входящих в состав линейных объектов, в границах каждой зоны планируемого размещения таких объектов, расположенной в границах территории исторического поселения федерального или регионального значения, с указанием.

Территория подготовки проекта планировки территории, не относится к территориям исторического поселения федерального или регионального значения, в связи с чем, не требуется установление требований к архитектурным решениям объектов капитального строительства, в том числе:

- требований к цветовому решению внешнего облика таких объектов;
- требований к строительным материалам, определяющим внешний облик таких объектов;
- требований к объемно-пространственным, архитектурно-стилистическим и иным характеристикам таких объектов, влияющим на их внешний облик и (или) на композицию, а также на силуэт застройки исторического поселения.

При необходимости, по решению технического заказчика, требования к архитектурным решениям могут устанавливаться техническим заданием на проектирование. В данном случае принимаемые решения подлежат согласованию с техническим заказчиком.

Изм. № подл.	Подп. и дата	Взам. инв. №							70445-ППТ.1 ТЧ	Лист 8
			Изм.	Кол.уч	Лист	№	Подп.	Дата		

6. Мероприятия по сохранению объектов культурного наследия

По данным Комитета по охране объектов культурного наследия Томской области от 22.12.2022 №48-01-3198 (Приложение Е), объекты культурного наследия, включенные в единый государственный реестр объектов культурного наследия, выявленные объекты культурного наследия, а также территории объектов культурного наследия, установленные зоны охраны и защитные зоны объектов культурного наследия, в границах территории разработки документации по планировке территории отсутствуют.

В случае обнаружения в ходе проведения строительных или иных работ на данной территории объекта, обладающего признаками объекта культурного наследия, в том числе объекта археологического наследия, лицо, проводящее указанные работы, обязано незамедлительно приостановить указанные работы и в течение трех дней со дня обнаружения такого объекта направить в региональный орган охраны объектов культурного наследия письменное заявление об обнаруженном объекте культурного наследия, а действие положений проектной документации, на данной территории приостанавливается до внесения соответствующих изменений (п. 4 ст. 36 Федерального закона РФ от 25.06.2002 № 73-ФЗ «Об объектах культурного наследия (памятниках истории и культуры) народов РФ»).

Инов. № подл.	Подп. и дата					Взам. инв. №							
						Лист							
							Изм.	Кол.уч	Лист	№	Подп.	Дата	70445-ППТ.1 ТЧ

7. Мероприятия по охране окружающей среды

Для минимизации ущерба наносимого окружающей среде, при строительстве и эксплуатации объекта «Строительство улицы №1 выходом на улицы Демьяна Бедного и Ивановского с устройством кольцевой развязки» необходимо соблюдать следующие мероприятия:

- проведение подготовительных и строительных работ строго в границах полосы отвода земель в кратчайшие сроки;

- применение инновационных технологий и их соблюдение в процессе строительства;

- применение современной техники, а также ее содержание в исправном техническом состоянии;

- недопущение развития эрозионных явлений и устройством водопропускных устройств, обеспечением их нормальной работы, а также своевременным проведением укрепительных мероприятий и пр.;

- исключение размещения производственных площадок, стоянок, мойки и ремонта строительной техники вне специально отведенных мест, удаленных от водных объектов;

- ограничение работы машин и механизмов в период неблагоприятных метеорологических условий;

- исключение устройства складов ГСМ на стройплощадке; заправку техники производить по мере необходимости только в отведенных заправочных пунктах, удаленных от водных объектов; заправка техники топливом и маслами производится автозаправщиком с помощью шлангов, имеющих затворы у выпускного отверстия и использованием металлических поддонов во избежание протечек;

- ремонт строительной техники и механизмов исключительно на базах строительных организаций;

- создание организованного отвода поверхностных вод с проезжей части автомобильной дороги;

- организация регулярной уборки территории, установка контейнеров для сбора мусора в специально предусмотренных местах для складирования бытовых и производственных отходов, а также их своевременная утилизация, установка биотуалетов в местах производства сосредоточенных работ;

- ликвидация всех временных сооружений после завершения строительных работ рабочим;

- уменьшение зоны воздействия автомобильной дороги при ее эксплуатации средствами организации движения (обеспечение непрерывного и равномерного проезда транспорта, исключающего необоснованные изменения скорости);

- визуальный мониторинг и контроль при проведении строительных работ и постоянное наблюдение за техническим состоянием сооружения (контроль за выполнением мониторинга возлагается на Заказчика, общий и экологический контроль и методическая помощь осуществляется местными органами охраны природы);

- обеспечение работников средствами индивидуальной защиты;

- наличие соответствующих паспортов и сертификатов на все используемые изделия и строительные материалы;

Взам. инв. №							Лист
Подп. и дата							Лист
Инв. № подл.							Лист
Изм.	Кол.уч	Лист	№	Подп.	Дата	70445-ППТ.1 ТЧ	
						11	

- наличие у строительной организации всех необходимых сертификатов, разрешений на выбросы, лицензии на право деятельности с опасными отходами и лимитов на их размещение на этапе проведения тендера на реализацию проектируемой деятельности.

Соблюдение мероприятий по охране природы, противопожарных требований, техники безопасности в строительстве, производственной санитарии, правил дорожного движения исключат аварийные ситуации, которые могут возникнуть при производстве работ по строительству и дальнейшей эксплуатации объектов проектирования.

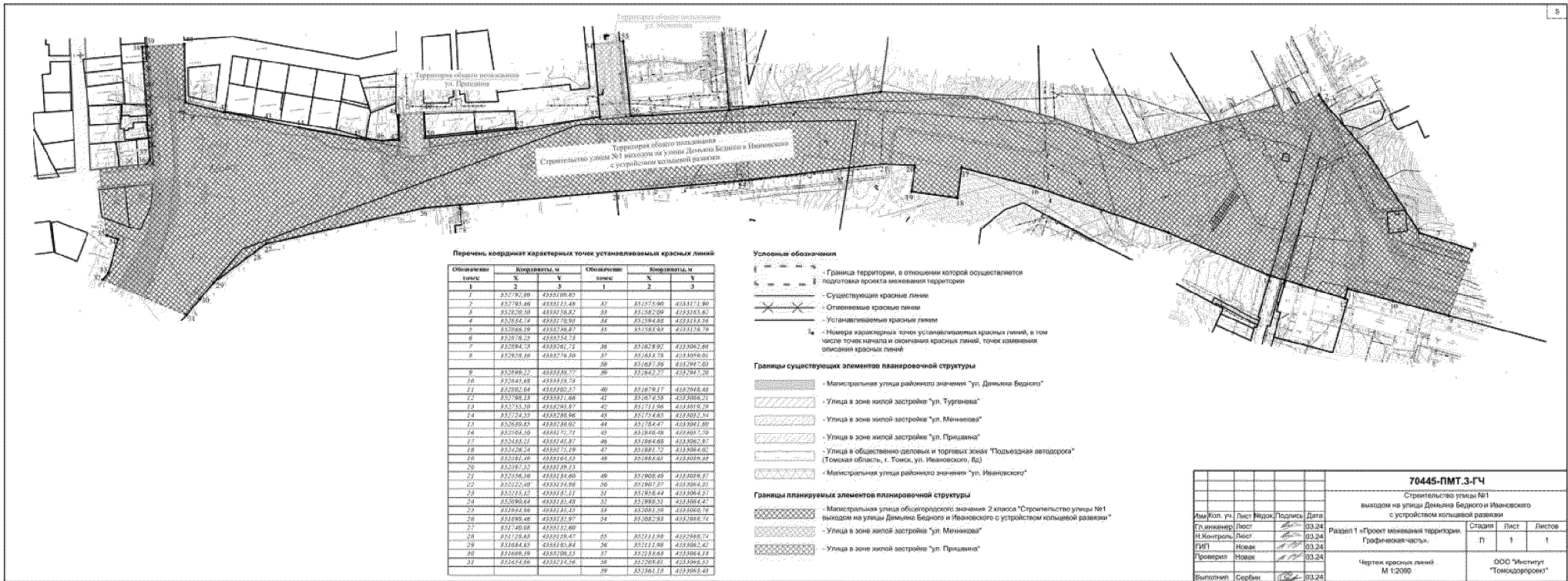
Инв. № подл.	Подп. и дата	Взам. инв. №					70445-ППТ.1 ТЧ	Лист
			Изм.	Кол.уч	Лист	№		Подп.

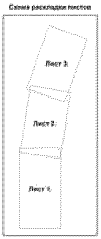
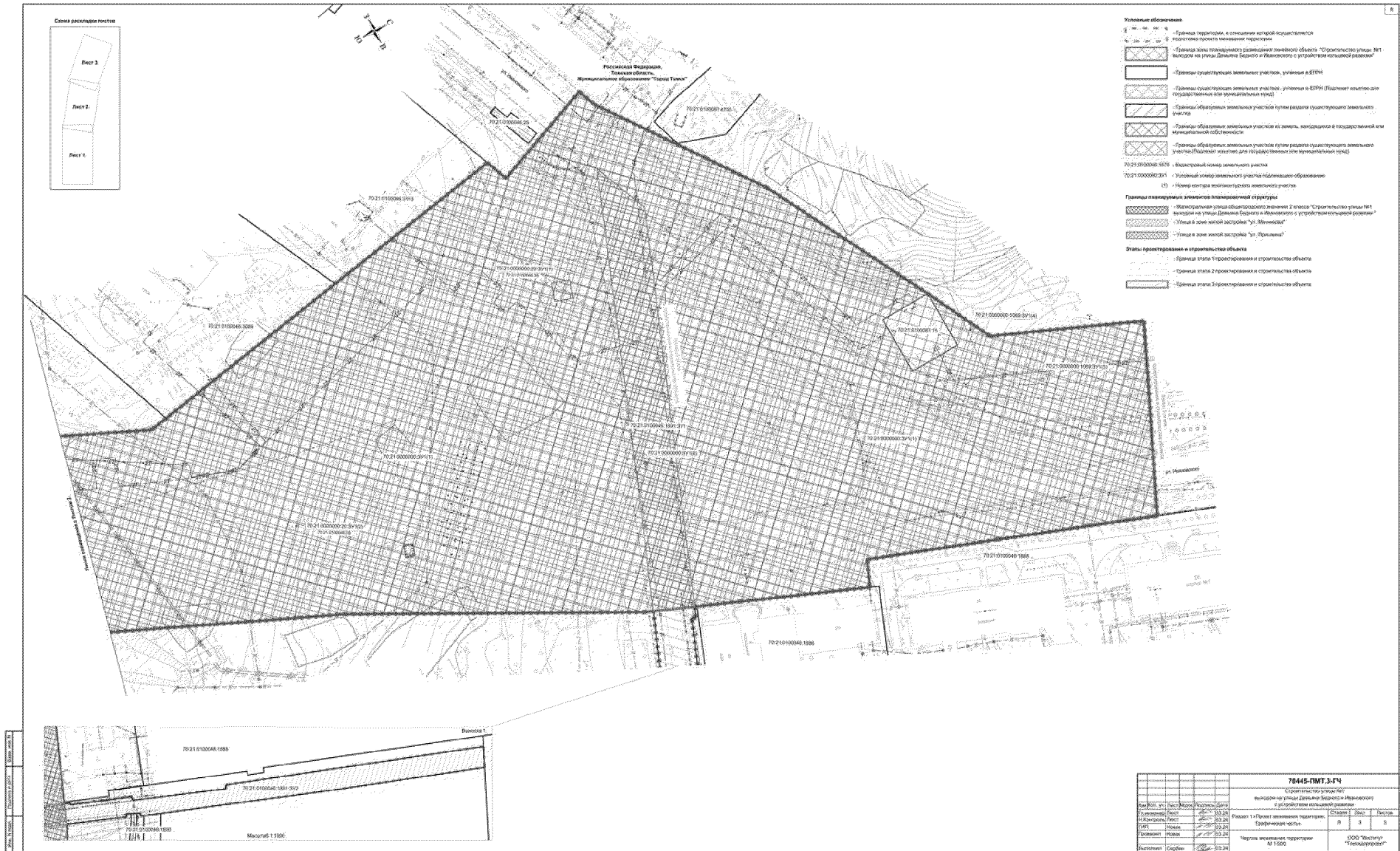
8. Мероприятия по защите территории от чрезвычайных ситуаций природного и техногенного характера.

Согласно п. 14 ст. 48 Градостроительного кодекса мероприятия по гражданской обороне, мероприятия по предупреждению чрезвычайных ситуаций разрабатываются в составе проектной документации объектов использования атомной энергии, опасных производственных объектов, особо опасных, технически сложных, уникальных объектов, объектов обороны и безопасности. В связи с тем, что проектируемый объект «Строительство улицы №1 выходом на улицы Демьяна Бедного и Ивановского с устройством кольцевой развязки» не относится к вышеперечисленным объектам, разрабатывать мероприятия по гражданской обороне, мероприятия по предупреждению чрезвычайных ситуаций природного и техногенного характера не требуется.

Инов. № подл.	Подп. и дата	Взам. инв. №							Лист
			70445-ППТ.1 ТЧ						13
Изм.	Кол.уч	Лист	№	Подп.	Дата				

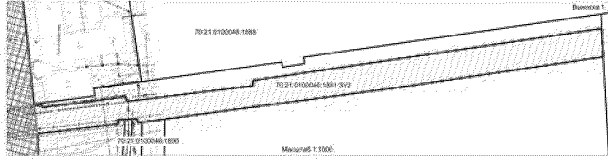
Приложение 4
к приказу Департамента
градостроительного развития
Томской области
от 23.12.2024 № 72





- Условные обозначения**
- Границы территории, в отношении которой подготавливается документация проектной документации
 - Границы плана территориального размещения линейного объекта "Строительство улицы №11 в районе на улицах Дельфина Бедного и Максимова с устройством пешеходной развязки"
 - Границы существующих земельных участков, указанных в ЕГРН
 - Границы существующих земельных участков, указанных в ЕГРН (Подлежащие изъятию для государственных или муниципальных нужд)
 - Границы образуемых земельных участков путем раздела существующего земельного участка
 - Границы образуемых земельных участков из земель, находящихся в государственной или муниципальной собственности
 - Границы образуемых земельных участков путем раздела существующего земельного участка (Подлежащие изъятию для государственных или муниципальных нужд)
 - 70:21:0100004:1879 — Видеостройный номер земельного участка
 - 70:21:0100004:1881 — Видеостройный номер земельного участка (содержащего образование)
 - 18 — Номер контроля межевания земельного участка
- Границы планируемых элементов планировочной структуры**
- Объекты линейных улиц общегородского назначения 2 класса "Строительство улицы №11 в районе на улицах Дельфина Бедного и Максимова с устройством пешеходной развязки"
 - Улицы в зоне жилой застройки "ж", "Многоквартир"
 - Улицы в зоне жилой застройки "ж", "Приватизат"
- Этапы проектирования и строительства объекта**
- Границы этапа 1 проектирования и строительства объекта
 - Границы этапа 2 проектирования и строительства объекта
 - Границы этапа 3 проектирования и строительства объекта

		70445-PMТ.3-ПЧ			
		Строительство улицы №11 в районе на улицах Дельфина Бедного и Максимова с устройством пешеходной развязки			
Этап	Вид	Площадь, кв. м	Объем, куб. м	Страна	Срок
Проектирование	Архитектурный	333,24		Россия	3
	Инженерно-технический	333,24			
Строительство	Объект	333,24		Россия	3
	Объект	333,24			
Выполнено	Сдано	333,24			



Приложение 6
к приказу Департамента
градостроительного развития
Томской области
от 23.12.2024 № 72

9

Раздел 2 «Проект межевания территории. Текстовая часть».

2.1 Перечень образуемых земельных участков

Для размещения линейного объекта местного значения "Строительство улицы №1 выходом на улицы Демьяна Бедного и Ивановского с устройством кольцевой развязки", проектом межевания территории предусмотрено образование семи земельных участков общей площадью 102433 кв.м., из них 2595 кв.м. подлежат изъятию для государственных или муниципальных нужд.

Таблица 2.1.1 Перечень образуемых земельных участков

1	
Условный номер	70:21:0000000:ЗУ1
Адрес или описание местоположения	Российская Федерация, Томская область, г. Томск
Кадастровый номер исходного земельного участка	-
Площадь, кв.м.	99833
Категория земель	Земли населённых пунктов
Вид разрешенного использования	Улицы, дороги, иные пешеходно-транспортные коммуникации, инженерно-технические объекты, сооружения и коммуникации
Сведения об отнесении (неотнесении) образуемого земельного участка к территории общего пользования	Относится к территориям общего пользования
Способ образования	Образование земельного участка из земель, находящихся в государственной или муниципальной собственности
Кадастровые номера расположенных в пределах земельного участка объектов недвижимости	70:21:0000000:1972 - сооружения дорожного транспорта, 70:21:0000000:1976 - сооружения дорожного транспорта, 70:21:0000000:2124 - сооружения трубопроводного транспорта, 70:21:0000000:3412 - сооружение электроэнергетики, 70:21:0100046:2902 - сооружение электроэнергетики, 70:21:0100095:519 - иное сооружение (транспортировка газа), 70:21:0102001:857 - сооружение электроэнергетики, 70:21:0100046:3080 - иное сооружение (водопровод), 70:21:0100046:3081 - иное сооружение (водопровод), 70:21:0100046:154 - подъездная автодорога, 70:21:0000000:2062 - сооружения дорожного транспорта, 70:21:0100087:12517 - сооружения коммунального хозяйства, 70:21:0100046:2901 - сооружение электроэнергетики, 70:21:0100046:161 - физзащита, 70:00:0000000:14878 - сооружения электроэнергетики.

Взам. инв. №

Подп. и дата

Инв. № подл.

70445-ПМТ.3 ТЧ					
Изм.	Кол.уч.	Лист	№	Подп.	Дата
Гл.инж	Людст			<i>[Подпись]</i>	03.24
Н.контроль	Людст			<i>[Подпись]</i>	03.24
ГИП	Новак			<i>[Подпись]</i>	03.24
Проверил	Новак			<i>[Подпись]</i>	03.24
Составил	Русанов			<i>[Подпись]</i>	03.24

Строительство улицы №1 выходом на
улицы Демьяна Бедного и Ивановского с
устройством кольцевой развязки

Стадия	Лист	Листов
П	1	17

ООО
«Институт «Томскдорпроект»

Сведения о резервировании и
(или) изъятии для
государственных или
муниципальных нужд

Перечень координат характерных точек образуемого земельного участка

Обозначение характерных точек границы	Координаты, м	
	X	Y
1	2	3
70:21:0000000:3У1(1)		
н1	352928,36	4333276,30
н2	352899,22	4333338,76
1	352845,68	4333318,73
2	352802,04	4333302,57
3	352798,13	4333311,66
4	352755,50	4333293,87
5	352741,35	4333287,97
н3	352740,60	4333287,66
6	352793,36	4333155,89
7	352785,21	4333135,72
8	352739,53	4333251,22
н4	352727,00	4333281,99
н5	352724,55	4333280,96
н6	352630,85	4333230,02
н7	352503,50	4333171,71
н8	352433,21	4333145,87
н9	352426,24	4333175,19
н10	352381,49	4333164,55
н11	352387,52	4333139,15
н12	352356,56	4333134,60
9	352322,40	4333134,98
10	352333,98	4333089,19
11	352060,46	4333066,18
12	351716,03	4333155,55
13	351684,65	4333185,82
14	351669,39	4333200,55
н13	351654,86	4333214,56
н14	351575,90	4333171,90
15	351582,09	4333165,62
н15	351594,88	4333133,56
н16	351583,93	4333128,79
н17	351583,93	4333111,55
16	351607,30	4333122,78
17	351618,09	4333126,29
18	351630,15	4333104,71
19	351634,80	4333086,00
20	351635,65	4333082,62
21	351671,96	4333082,77

Взам. инв. №	
Подп. и дата	
Инв. № подл.	

Изм.	Кол.уч	Лист	№	Подп.	Дата

70445-ПМТ.3-ТЧ

Лист

2

						12
	40		352274,36		4333074,85	
	41		352275,06		4333074,13	
	38		352275,78		4333074,83	
	42		352273,52		4333077,20	
	43		352272,82		4333077,92	
	44		352272,10		4333077,22	
	45		352272,79		4333076,50	
	42		352273,52		4333077,20	
	46		352348,50		4333114,01	
	47		352348,14		4333114,94	
	48		352347,21		4333114,58	
	49		352347,58		4333113,65	
	46		352348,50		4333114,01	
	50		352349,36		4333114,85	
	51		352349,00		4333115,78	
	52		352348,07		4333115,41	
	53		352348,43		4333114,48	
	50		352349,36		4333114,85	
	54		352348,91		4333082,02	
	55		352348,65		4333082,99	
	56		352347,69		4333082,72	
	57		352347,95		4333081,76	
	54		352348,91		4333082,02	
	58		352631,55		4333194,28	
	59		352631,66		4333194,71	
	60		352631,22		4333194,82	
	61		352631,11		4333194,38	
	58		352631,55		4333194,28	
	62		352874,66		4333248,60	
	63		352874,56		4333249,60	
	64		352873,55		4333249,50	
	65		352873,65		4333248,50	
	62		352874,66		4333248,60	
	66		352887,57		4333276,83	
	67		352887,13		4333277,73	
	68		352886,24		4333277,28	
	69		352886,68		4333276,38	
	66		352887,57		4333276,83	
Инв. № подл.						
Подп. и дата						
Взам. инв. №						
70445-ПМТ.3-ТЧ						Лист
Изм.	Кол.уч	Лист	№	Подп.	Дата	4

29	352866,19	4333230,87
70	352866,58	4333251,87
71	352848,17	4333252,21
72	352847,79	4333231,21
29	352866,19	4333230,87
73	352757,85	4333165,39
74	352755,73	4333171,64
75	352749,48	4333169,52
76	352751,60	4333163,27
73	352757,85	4333165,39
70:21:0000000:3У1(2)		
77	351636,80	4333065,61
20	351635,65	4333082,62
78	351606,65	4333082,78
н40	351583,93	4333082,91
н41	351583,93	4333062,95
79	351594,12	4333062,88
н42	351603,11	4333062,83
80	351603,12	4333065,41
81	351621,80	4333065,52
77	351636,80	4333065,61
70:21:0000000:3У1(3)		
82	351638,11	4333036,61
83	351636,90	4333062,62
77	351636,80	4333065,61
84	351637,54	4333037,50
н43	351634,46	4333037,56
н44	351634,49	4333036,60
82	351638,11	4333036,61
70:21:0000000:3У1(4)		
н45	351642,26	4332947,20
н46	351641,57	4332962,20
85	351640,28	4332962,16
н47	351640,79	4332947,15
н45	351642,26	4332947,20
70:21:0000000:3У1(5)		
86	352087,95	4333034,23
87	352087,05	4333039,40
88	352081,97	4333039,15
89	352082,00	4333038,08
90	352086,11	4333038,33
91	352086,96	4333034,16
86	352087,95	4333034,23
70:21:0000000:3У1(6)		
92	352750,47	4333234,51

Взам. инв. №

Подп. и дата

Инв. № подл.

Изм.	Кол.уч	Лист	№	Подп.	Дата

70445-ПМТ.3-ТЧ

Лист

5

						14
93	352750,49	4333235,51				
94	352749,49	4333235,53				
95	352749,47	4333234,53				
92	352750,47	4333234,51				
2						
Условный номер		70:21:0100046:1891:3У1				
Адрес или описание местоположения		Томская область, г. Томск, ул. Ивановского, 8д				
Кадастровый номер исходного земельного участка		70:21:0100046:1891				
Вид разрешенного использования исходного земельного участка		для эксплуатации сооружения-подъездной дороги				
Площадь, кв.м.		2207				
Категория земель		Земли населённых пунктов				
Вид разрешенного использования		Улицы, дороги, иные пешеходно-транспортные коммуникации, инженерно-технические объекты, сооружения и коммуникации				
Сведения об отнесении (неотнесении) образуемого земельного участка к территории общего пользования		Относится к территориям общего пользования				
Способ образования		Образование земельного участка путем раздела земельного участка с сохранением в измененных границах исходного земельного участка с кадастровым номером 70:21:0100046:1891				
Кадастровые номера расположенных в пределах земельного участка объектов недвижимости		70:21:0100046:154 - подъездная автодорога, 70:21:0100046:3081 - иное сооружение (водопровод).				
Сведения о резервировании и (или) изъятии для государственных или муниципальных нужд		Подлежит изъятию для государственных или муниципальных нужд				
Перечень координат характерных точек образуемого земельного участка						
Обозначение характерных точек границы		Координаты, м				
		X		Y		
1		2		3		
1		352785,21		4333135,72		
2		352793,36		4333155,89		
н1		352740,60		4333287,66		
н2		352727,00		4333281,99		
3		352739,53		4333251,22		
1		352785,21		4333135,72		
4		352750,47		4333234,51		
5		352750,49		4333235,51		
6		352749,49		4333235,53		
7		352749,47		4333234,53		
4		352750,47		4333234,51		
3						
Условный номер		70:21:0100046:1891:3У2				
Инв. № подл.						Лист
	70445-ПМТ.3-ТЧ					6
Взам. инв. №						
Подп. и дата						
	Изм.	Кол.уч	Лист	№	Подп.	Дата

						15
Адрес или описание местоположения		Томская область, г. Томск, ул. Ивановского, 8д				
Кадастровый номер исходного земельного участка		70:21:0100046:1891				
Вид разрешенного использования исходного земельного участка		для эксплуатации сооружения-подъездной дороги				
Площадь, кв.м.		4061				
Категория земель		Земли населённых пунктов				
Вид разрешенного использования		для эксплуатации сооружения-подъездной дороги				
Сведения об отнесении (неотнесении) образуемого земельного участка к территории общего пользования		-				
Способ образования		Образование земельного участка путем раздела с сохранением в измененных границах исходного земельного участка с кадастровым номером 70:21:0100046:1891				
Кадастровые номера расположенных в пределах земельного участка объектов недвижимости		70:21:0100046:154 - подъездная автодорога, 70:21:0100046:3081 - иное сооружение (водопровод).				
Сведения о резервировании и (или) изъятии для государственных или муниципальных нужд		-				
Перечень координат характерных точек образуемого земельного участка						
Обозначение характерных точек границы		Координаты, м				
		X			Y	
1		2			3	
н1		352740,60			4333287,66	
8		352739,16			4333291,24	
9		352737,73			4333290,69	
10		352728,58			4333313,62	
11		352721,70			4333331,61	
12		352719,25			4333330,68	
13		352694,33			4333392,62	
14		352696,72			4333393,82	
15		352632,35			4333566,24	
16		352619,03			4333559,79	
17		352655,92			4333460,90	
18		352684,09			4333388,50	
19		352706,64			4333330,48	
20		352708,47			4333331,38	
21		352712,91			4333322,43	
22		352710,95			4333321,41	
н2		352727,00			4333281,99	
н1		352740,60			4333287,66	
		4				
Условный номер		70:21:0000000:1663:3У1				
Инд. № подл.						
Подп. и дата						
Взам. инв. №						
70445-ПМТ.3-ТЧ					Лист	
Изм.	Кол.уч	Лист	№	Подп.	Дата	
					7	

						16
Адрес или описание местоположения		Томская область, г. Томск, мкр. Наука, ул. Воскресенская, 1г				
Кадастровый номер исходного земельного участка		70:21:0000000:1663				
Вид разрешенного использования исходного земельного участка		Для эксплуатации сооружения - кольцевого газопровода высокого давления ГРСП до отключающего устройства в районе ул. Рождественской и врезками высокого и низкого давления на п. Академический				
Площадь, кв.м.		21				
Категория земель		Земли населённых пунктов				
Вид разрешенного использования		Улицы, дороги, иные пешеходно-транспортные коммуникации, инженерно-технические объекты, сооружения и коммуникации				
Сведения об отнесении (неотнесении) образуемого земельного участка к территории общего пользования		Относится к территориям общего пользования				
Способ образования		Образование земельного участка путем раздела с сохранением в измененных границах исходного земельного участка с кадастровым номером 70:21:0000000:1663				
Кадастровые номера расположенных в пределах земельного участка объектов недвижимости		-				
Сведения о резервировании и (или) изъятии для государственных или муниципальных нужд		Подлежит изъятию для государственных или муниципальных нужд				
Перечень координат характерных точек образуемого земельного участка						
Обозначение характерных точек границы		Координаты, м				
		X			Y	
1	2			3		
70:21:0000000:1663:3У1(1)						
1	351668,28			4333196,16		
2	351665,77			4333196,95		
3	351664,96			4333194,38		
4	351667,51			4333193,55		
1	351668,28			4333196,16		
70:21:0000000:1663:3У1(2)						
5	351589,22			4333124,08		
6	351587,40			4333127,63		
7	351584,32			4333125,99		
8	351586,06			4333122,49		
5	351589,22			4333124,08		
5						
Условный номер		70:21:0100046:20:3У1				
Адрес или описание местоположения		Местоположение установлено относительно ориентира, расположенного в границах участка. Почтовый адрес ориентира: обл. Томская г. Томск ул. Мечникова, 26 стр.1.				
Кадастровый номер исходного земельного участка		70:21:0100046:20 (Кадастровые номера обособленных (условных) участков 70:21:0100046:16, 70:21:0100046:17)				
Изм.	Кол.уч	Лист	№	Подп.	Дата	
70445-ПМТ.3-ТЧ						
						Лист
						8

Взам. инв. №

Подп. и дата

Инв. № подл.

						17
Вид разрешенного использования исходного земельного участка		Для эксплуатации сети газоснабжения к дому оператора ГРС-2 газопровода треста "Томскоргаз" газопровода Парабель-Кузбасс				
Площадь, кв.м.		2				
Категория земель		Земли населённых пунктов				
Вид разрешенного использования		Улицы, дороги, иные пешеходно-транспортные коммуникации, инженерно-технические объекты, сооружения и коммуникации				
Сведения об отнесении (неотнесении) образуемого земельного участка к территории общего пользования		Относится к территориям общего пользования				
Способ образования		Образование земельного участка путем раздела с сохранением в измененных границах исходного земельного участка с кадастровым номером 70:21:0100046:20				
Кадастровые номера расположенных в пределах земельного участка объектов недвижимости		-				
Сведения о резервировании и (или) изъятии для государственных или муниципальных нужд		Подлежит изъятию для государственных или муниципальных нужд				
Перечень координат характерных точек образуемого земельного участка						
Обозначение характерных точек границы		Координаты, м				
		X		Y		
1		2		3		
70:21:0100046:20:3У1(1)						
1		352275,78		4333074,83		
2		352275,08		4333075,55		
3		352274,36		4333074,85		
4		352275,06		4333074,13		
1		352275,78		4333074,83		
70:21:0100046:20:3У1(2)						
5		352273,52		4333077,20		
6		352272,82		4333077,92		
7		352272,10		4333077,22		
8		352272,79		4333076,50		
5		352273,52		4333077,20		
6						
Условный номер		70:21:0000000:1069:3У1				
Адрес или описание местоположения		Томская обл., г. Томск, Мечникова улица, строен. 13				
Кадастровый номер исходного земельного участка		70:21:0000000:1069				
Вид разрешенного использования исходного земельного участка		Для эксплуатации газопровода кольцевого ПК73+49-ПК111+68 от точки врезки - ул. Ивановского, ул. Высоцкого; до Иркутского тракта				
Площадь, кв.м.		5				
Категория земель		Земли населённых пунктов				
Вид разрешенного использования		Улицы, дороги, иные пешеходно-транспортные коммуникации, инженерно-технические объекты, сооружения и коммуникации				
Изм.	Кол.уч	Лист	№	Подп.	Дата	70445-ПМТ.3-ТЧ
						Лист 9

						18	
Сведения об отнесении (неотнесении) образуемого земельного участка к территории общего пользования			Относится к территориям общего пользования				
Способ образования			Образование земельного участка путем раздела с сохранением в измененных границах исходного земельного участка с кадастровым номером 70:21:0000000:1069				
Кадастровые номера расположенных в пределах земельного участка объектов недвижимости			-				
Сведения о резервировании и (или) изъятии для государственных или муниципальных нужд			Подлежит изъятию для государственных или муниципальных нужд				
Перечень координат характерных точек образуемого земельного участка							
Обозначение характерных точек границы		Координаты, м					
		X		Y			
1		2		3			
70:21:0000000:1069:3У1(1)							
1		352348,91		4333082,02			
2		352348,65		4333082,99			
3		352347,69		4333082,72			
4		352347,95		4333081,76			
1		352348,91		4333082,02			
70:21:0000000:1069:3У1(2)							
5		352348,50		4333114,01			
6		352348,14		4333114,94			
7		352347,21		4333114,58			
8		352347,58		4333113,65			
5		352348,50		4333114,01			
70:21:0000000:1069:3У1(3)							
9		352349,36		4333114,85			
10		352349,00		4333115,78			
11		352348,07		4333115,41			
12		352348,43		4333114,48			
9		352349,36		4333114,85			
70:21:0000000:1069:3У1(4)							
13		352874,66		4333248,60			
14		352874,56		4333249,60			
15		352873,55		4333249,50			
16		352873,65		4333248,50			
13		352874,66		4333248,60			
70:21:0000000:1069:3У1(5)							
17		352887,57		4333276,83			
18		352887,13		4333277,73			
19		352886,24		4333277,28			
20		352886,68		4333276,38			
17		352887,57		4333276,83			
7							
Условный номер			70:21:0000000:20:3У1				
Изн. № подл.	Подп. и дата	Взам. инв. №	70445-ПМТ.3-ТЧ				Лист
							10
Изм.	Кол.уч	Лист	№	Подп.	Дата		

						19
Адрес или описание местоположения		Местоположение установлено относительно ориентира, расположенного в границах участка. Почтовый адрес ориентира: Томская обл., г. Томск.				
Кадастровый номер исходного земельного участка		70:21:0000000:20 (Кадастровые номера обособленных (условных) участков 70:21:0100046:38, 70:21:0100046:39)				
Вид разрешенного использования исходного земельного участка		для эксплуатации и обслуживания ВЛ 110 кВ "ПС Восточная - ПС Солнечная - ПС Коммунальная" (С-9/10)				
Площадь, кв.м.		44				
Категория земель		Земли населённых пунктов				
Вид разрешенного использования		Улицы, дороги, иные пешеходно-транспортные коммуникации, инженерно-технические объекты, сооружения и коммуникации				
Сведения об отнесении (неотнесении) образуемого земельного участка к территории общего пользования		Относится к территориям общего пользования				
Способ образования		Образование земельного участка путем раздела с сохранением в измененных границах исходного земельного участка с кадастровым номером 70:21:0000000:20				
Кадастровые номера расположенных в пределах земельного участка объектов недвижимости		-				
Сведения о резервировании и (или) изъятии для государственных или муниципальных нужд		Подлежит изъятию для государственных или муниципальных нужд				
Перечень координат характерных точек образуемого земельного участка						
Обозначение характерных точек границы		Координаты, м				
		X		Y		
1		2		3		
70:21:0000000:20:3У1(1)						
1		352757,85		4333165,39		
2		352755,73		4333171,64		
3		352749,48		4333169,52		
4		352751,60		4333163,27		
1		352757,85		4333165,39		
70:21:0000000:20:3У1(2)						
5		352631,55		4333194,28		
6		352631,66		4333194,71		
7		352631,22		4333194,82		
8		352631,11		4333194,38		
5		352631,55		4333194,28		
8						
Условный номер		70:21:0100046:1:3У1				
Адрес или описание местоположения		Томская область, г. Томск, ул. Мечникова, 1 стр. 1,2,3,4				
Кадастровый номер исходного земельного участка		70:21:0100046:1				
Вид разрешенного использования исходного земельного участка		Многоквартирные многоэтажные жилые дома выше 16 этажей				
Площадь, кв.м.		321				
Категория земель		Земли населённых пунктов				
Изм.	Кол.уч	Лист	№	Подп.	Дата	70445-ПМТ.3-ТЧ
						Лист 11

Взам. инв. №

Подп. и дата

Изм. № подл.

						20	
Вид разрешенного использования		Улицы, дороги, иные пешеходно-транспортные коммуникации, инженерно-технические объекты, сооружения и коммуникации					
Сведения об отнесении (неотнесении) образуемого земельного участка к территории общего пользования		Относится к территориям общего пользования					
Способ образования		Образование земельного участка путем раздела с сохранением в измененных границах исходного земельного участка с кадастровым номером 70:21:0100046:1					
Кадастровые номера расположенных в пределах земельного участка объектов недвижимости		-					
Сведения о резервировании и (или) изъятии для государственных или муниципальных нужд		Подлежит изъятию для государственных или муниципальных нужд					
Перечень координат характерных точек образуемого земельного участка							
Обозначение характерных точек границы		Координаты, м					
		X		Y			
1		2		3			
н1		352133,63		4333064,17			
1		352107,12		4333063,36			
2		352107,45		4333060,02			
3		352107,31		4333053,09			
4		352107,43		4333046,61			
н2		352108,52		4332988,74			
н3		352111,98		4332988,74			
н4		352111,98		4333062,42			
н1		352133,63		4333064,17			
Инв. № подл.	Подл. и дата	Взам. инв. №					Лист
			70445-ПМТ.3-ТЧ				12
Изм.	Кол.уч	Лист	№	Подп.	Дата		

2.2 Перечень существующих земельных участков, в отношении которых предполагаются их изъятие для государственных или муниципальных нужд

В соответствии с проектом планировки территории, для размещения линейного объекта местного значения "Строительство улицы №1 выходом на улицы Демьяна Бедного и Ивановского с устройством кольцевой развязки", проектом межевания территории предусмотрено изъятие для государственных или муниципальных нужд десять земельных участков находящихся в частной собственности. Общая площадь изымаемых земельных участков составляет 31151,7 кв.м.

Таблица 2.1.1 Перечень земельных участков, в отношении которых предполагаются их изъятие для государственных или муниципальных нужд

1	
Кадастровый номер	70:21:0100097:504
Адрес или описание местоположения	Томская область, г. Томск, ул. Демьяна Бедного, 19а
Площадь, кв.м.	457
Категория земель	Земли населённых пунктов
Вид разрешенного использования	Индивидуальный жилой дом с приусадебным земельным участком
Кадастровые номера расположенных в пределах земельного участка объектов недвижимости	-
2	
Кадастровый номер	70:21:0100097:39
Адрес или описание местоположения	Томская обл., г. Томск, ул. Демьяна Бедного, 21
Площадь, кв.м.	1100
Категория земель	Земли населённых пунктов
Вид разрешенного использования	Индивидуальный жилой дом с приусадебным земельным участком
Кадастровые номера расположенных в пределах земельного участка объектов недвижимости	70:21:0100097:97 - жилой дом 70:21:0100097:737 - гараж
3	
Кадастровый номер	70:21:0100097:754
Адрес или описание местоположения	Российская Федерация, Томская область, городской округ Город Томск, город Томск, ул. Демьяна Бедного, земельный участок 21а
Площадь, кв.м.	334
Категория земель	Земли населённых пунктов
Вид разрешенного использования	Для эксплуатации индивидуального жилого дома
Кадастровые номера расположенных в пределах земельного участка объектов недвижимости	70:21:0100097:758 - жилой дом
4	
Кадастровый номер	70:21:0100097:755

Взам. инв. №

Подл. и дата

Инв. № подл.

Изм.	Кол.уч	Лист	№	Подл.	Дата

70445-ПМТ.3-ТЧ

Лист

13

						22	
Адрес или описание местоположения		Российская Федерация, Томская область, городской округ Город Томск, город Томск, ул. Демьяна Бедного 21б					
Площадь, кв.м.		333					
Категория земель		Земли населённых пунктов					
Вид разрешенного использования		Для эксплуатации индивидуального жилого дома					
Кадастровые номера расположенных в пределах земельного участка объектов недвижимости		70:21:0100097:759 - жилой дом					
		5					
Кадастровый номер		70:21:0100097:756					
Адрес или описание местоположения		Российская Федерация, Томская область, городской округ Город Томск, город Томск, ул. Демьяна Бедного 21в					
Площадь, кв.м.		333					
Категория земель		Земли населённых пунктов					
Вид разрешенного использования		Для эксплуатации индивидуального жилого дома					
Кадастровые номера расположенных в пределах земельного участка объектов недвижимости		70:21:0100097:760 - жилой дом					
		6					
Кадастровый номер		70:21:0100097:78					
Адрес или описание местоположения		Местоположение установлено относительно ориентира, расположенного в границах участка. Почтовый адрес ориентира: Томская область, г. Томск, ул. Тургенева, 1б.					
Площадь, кв.м.		418					
Категория земель		Земли населённых пунктов					
Вид разрешенного использования		Для эксплуатации индивидуального жилого дома					
Кадастровые номера расположенных в пределах земельного участка объектов недвижимости		70:21:0100097:455 - жилой дом					
		7					
Кадастровый номер		70:21:0100097:77					
Адрес или описание местоположения		Томская обл., г. Томск, ул. Тургенева, 1					
Площадь, кв.м.		529					
Категория земель		Земли населённых пунктов					
Вид разрешенного использования		Для эксплуатации индивидуального жилого дома					
Кадастровые номера расположенных в пределах земельного участка объектов недвижимости		70:21:0100097:104 - жилой дом, 70:21:0000000:2124 - сеть газоснабжения.					
		8					
Изм.	Кол.уч	Лист	№	Подп.	Дата	70445-ПМТ.3-ТЧ	Лист
							14

						23	
Кадастровый номер		70:21:0100097:69					
Адрес или описание местоположения		Местоположение установлено относительно ориентира, расположенного в границах участка. Почтовый адрес ориентира: обл. Томская г. Томск ул. Тургенева, 2.					
Площадь, кв.м.		921					
Категория земель		Земли населённых пунктов					
Вид разрешенного использования		Для эксплуатации индивидуального жилого дома					
Кадастровые номера расположенных в пределах земельного участка объектов недвижимости		70:21:0100097:111 - жилой дом					
9							
Кадастровый номер		70:21:0100097:44					
Адрес или описание местоположения		Местоположение установлено относительно ориентира, расположенного в границах участка. Почтовый адрес ориентира: Томская обл., г. Томск, ул. Тургенева, 4.					
Площадь, кв.м.		870.7					
Категория земель		Земли населённых пунктов					
Вид разрешенного использования		Для индивидуального жилищного строительства					
Кадастровые номера расположенных в пределах земельного участка объектов недвижимости		70:21:0000000:2124 - сеть газоснабжения, 70:21:0100097:515 - жилой дом.					
10							
Кадастровый номер		70:21:0100046:1879					
Адрес или описание местоположения		Местоположение установлено относительно ориентира, расположенного в границах участка. Почтовый адрес ориентира: Томская область, г. Томск, ул. Ивановского.					
Площадь, кв.м.		25856					
Категория земель		Земли населённых пунктов					
Вид разрешенного использования		Для создания кормовой базы для выращивания лабораторных животных					
Кадастровые номера расположенных в пределах земельного участка объектов недвижимости		70:21:0100095:519 - иное сооружение (транспортировка газа), 70:00:0000000:14878 - сооружения электроэнергетики.					
Взам. инв. №						70445-ПМТ.3-ТЧ	Лист
							15
Подп. и дата						70445-ПМТ.3-ТЧ	Лист
Инв. № подл.						70445-ПМТ.3-ТЧ	Лист
	Изм.	Кол.уч	Лист	№	Подп.		

2.3 Сведения о границах территории, применительно к которой осуществляется подготовка проекта межевания

Проект межевания территории подготовлен в отношении территории предназначенной для размещения линейного объекта местного значения «Строительство улицы №1 выходом на улицы Демьяна Бедного и Ивановского с устройством кольцевой развязки», расположенной:

- **Субъект Российской Федерации:** Томская область.
- **Городской округ:** МО «Город Томск».
- **Населенный пункт:** Город Томск.

Таблица 2.2.1. Перечень координат характерных точек границы территории, в отношении которой осуществляется подготовка проекта межевания территории

Обозначение характерных точек границы	Координаты, м	
	X	Y
1	2	3
1	352928,36	4333276,30
2	352899,22	4333338,77
3	352845,68	4333318,73
4	352802,04	4333302,57
5	352798,13	4333311,66
6	352755,50	4333293,87
7	352740,60	4333287,66
8	352739,16	4333291,24
9	352737,73	4333290,69
10	352728,58	4333313,62
11	352721,70	4333331,61
12	352719,25	4333330,68
13	352694,33	4333392,62
14	352696,72	4333393,82
15	352632,35	4333566,24
16	352619,03	4333559,79
17	352655,92	4333460,90
18	352684,09	4333388,50
19	352706,64	4333330,48
20	352708,47	4333331,38
21	352712,91	4333322,43
22	352710,95	4333321,41
23	352727,00	4333281,99
24	352724,55	4333280,96
25	352630,85	4333230,02
26	352503,50	4333171,71
27	352433,21	4333145,87
28	352426,24	4333175,19
29	352381,49	4333164,55
30	352387,52	4333139,15
31	352356,56	4333134,60
32	352322,40	4333134,98
33	352215,12	4333137,11
34	352090,64	4333135,48
35	351934,96	4333133,45
36	351898,46	4333132,97
37	351740,08	4333152,60
38	351728,63	4333159,47
39	351684,65	4333185,84

Взам. инв. №	
Подп. и дата	
Инв. № подл.	

Изм.	Кол.уч	Лист	№	Подп.	Дата

70445-ПМТ.3-ТЧ

Лист

16

40	351669,39	4333200,55
41	351654,86	4333214,56
42	351575,90	4333171,90
43	351582,09	4333165,62
44	351594,88	4333133,56
45	351583,93	4333128,79
46	351583,93	4333062,95
47	351629,92	4333062,66
48	351633,78	4333059,01
49	351637,36	4332947,03
50	351679,17	4332948,48
51	351674,58	4333006,21
52	351711,96	4333019,29
53	351784,47	4333041,80
54	351840,48	4333057,70
55	351864,68	4333062,97
56	351881,72	4333064,02
57	351883,61	4333039,38
58	351908,48	4333039,37
59	351907,37	4333064,35
60	351958,44	4333064,57
61	351998,51	4333064,47
62	352081,59	4333060,76
63	352082,93	4332988,74
64	352111,98	4332988,74
65	352111,98	4333062,42
66	352133,63	4333064,18
67	352209,81	4333066,53
68	352361,13	4333063,48
69	352453,28	4333077,24
70	352515,49	4333101,06
71	352531,58	4333107,22
72	352603,00	4333140,07
73	352752,33	4333115,04
74	352755,46	4333123,04
75	352792,86	4333108,85
76	352795,46	4333115,48
77	352820,50	4333150,82
78	352834,74	4333170,93
79	352866,19	4333230,87
80	352878,25	4333254,73
81	352894,73	4333261,71
1	352928,36	4333276,30

Изн. № подл.	Подп. и дата	Взам. инв. №

Изм.	Кол.уч	Лист	№	Подп.	Дата

70445-ПМТ.3-ТЧ

Лист

17